

SECRETARÍA DE GOBIERNO  
ÁREA ESTADÍSTICAS

# CAUSAS INGRESADAS / INICIADAS



- Año 2011 -

# ÍNDICE

Secretarías del Superior Tribunal	
<u>Secretaría de Recursos.....</u>	<u>03</u>
<u>Secretaría de Trámites.....</u>	<u>03</u>
Fuero Civil y Comerciales	
<u>Excma. Cámara Civil y Comerciales.....</u>	<u>04</u>
<u>Juzgados Civiles y Comerciales.....</u>	<u>04</u>
<u>Juzgados Civiles y Comerciales Ingresados Netos (Inc.Causas de otros Fueros).....</u>	<u>05</u>
Fuero Laboral	
<u>Excmo. Tribunal del Trabajo.....</u>	<u>06</u>
<u>Juzgados Multifueros.....</u>	<u>07</u>
Fuero de Familia	
<u>Excmo. Tribunal de Familia.....</u>	<u>07</u>
<u>Juzgados Multifueros.....</u>	<u>17</u>
<u>Oficina de Violencia Familiar.....</u>	<u>08</u>
<u>Denuncias de Violencia Familiar recibidas en Jdos de Paz.....</u>	<u>08</u>
Fuero de Menores	
<u>Juzgados de Menores Capital .....</u>	<u>09</u>
<u>Juzgado de Menores Clorinda.....</u>	<u>09</u>
<u>Juzgados Multifueros.....</u>	<u>10</u>
Fuero Penal	
<u>Excmas. Cámaras Criminales.....</u>	<u>10</u>
<u>Juzgados de Instrucción y Correccional.....</u>	<u>10</u>
<u>Juzgados de Ejecución Penal.....</u>	<u>12</u>
<u>Oficina de Gestión de Audiencias.....</u>	<u>12</u>
Justicia de Paz de Menor Cuantía	
<u>Juzgados de Paz con Secretarías.....</u>	<u>13</u>
<u>Juzgados de Paz sin Secretarías.....</u>	<u>12</u>
<u>Delegaciones Vecinales.....</u>	<u>14</u>
Otras Dependencias Judiciales	
<u>Registro de Aspirantes con fines de Adopción .....</u>	<u>13</u>
<u>C.A.R.C .....</u>	<u>14</u>
Resumen de Causa Iniciadas	
<u>Por Fuero y Dependencia Judicial.....</u>	<u>14</u>
<u>Detalle Por Fuero.....</u>	<u>15</u>
<u>Por Dependencia.....</u>	<u>16</u>

# CARGA LABORAL

## 1. SECRETARÍAS DEL EXCMO. SUPERIOR TRIBUNAL DE JUSTICIA.

### I. SECRETARÍA DE RECURSOS

<i>Recursos Resueltos</i>	<i>Totales</i>	<i>Fueros</i>
Recurso de Queja	16	<b>Penales</b>
Recurso de Casación	33	
Recurso de Revisión	0	
Recurso de Queja por Retardo de Justicia	6	
Recurso de Reposición	0	
Recurso de Inconstitucionalidad	1	
Recurso de Extraordinario	2	
Recurso de Extraordinario Federal	1	
Recurso de Queja	23	<b>Civiles</b>
Recurso de Extraordinario Local	10	
Recurso de Extraordinario Federal	3	
Recurso de Queja	26	<b>Laborales</b>
Recurso de Extraordinario Local	11	
Recurso de Extraordinario Federal	0	
Recurso de Queja	3	<b>Familia</b>
Recurso de Extraordinario Local	3	
Recurso de Extraordinario Federal	0	
Recurso de Queja	0	<b>Electorales</b>
Recurso de Extraordinario Local	1	
Recurso de Extraordinario Federal	0	
Cuestiones de Competencia	0	<b>Varios</b>
Habeas Corpus	7	
Pedidos de Audiencias	13	
Pedidos de Conmutación de Pena	16	
Pedidos de Informes	0	
Otros Varios	13	
<b>Totales</b>	<b>188</b>	

### II. SECRETARÍA DE TRÁMITES ORIGINARIOS

<i>Tipos de Causa</i>	<i>Totales</i>
Acciones Contencioso Administrativas	
Preparación de la Acción	87
Juicios Ordinarios	2
Juicios Sumarios	1
Amparo por Mora	42
Conflicto de Poderes	4
Acciones de Inconstitucionalidad	2
Mandamus (Artículo 33º Constitución Pcial)	6
Defensa de Derechos Difusos	0
Recursos Directos	0
Recurso contra Sanciones Aplicadas por el Consejo de la Abogacía	0
Acción de Lesividad	0

Otros	57
<b>Totales</b>	<b>201</b>

## 2. FUERO CIVIL Y COMERCIAL

### I. EXCMA. CÁMARA DE APELACIONES EN LO CIVIL Y COMERCIAL.

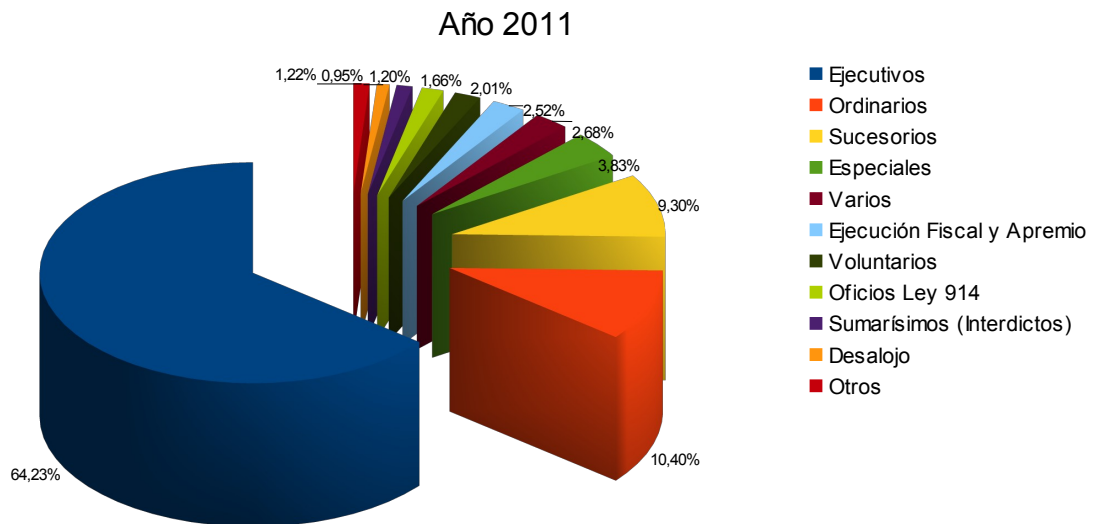
<i>Dependencias</i>	<i>Totales</i>
Excma. Cámara Civil y Comercial	612
<b>Totales</b>	<b>612</b>

### II. JUZGADOS CIVILES Y COMERCIALES.

#### ✓ CAUSAS INGRESADAS POR TIPO DE PROCESO.

<i>Clasificación</i>	Nº1	Nº2	Nº3	Nº4	Nº5	Nº6	El Colorado	Clorinda	Las Lomitas	Total	%
Juicios Ordinarios	103	109	110	109	98	113	45	71	29	787	10,40%
Juicios Sumarísimos (Interdictos)	12	10	15	15	16	14	4	5	0	91	1,20%
Juicios Ejecutivos	739	710	753	743	753	748	63	264	89	4862	64,23%
Juicios de Ejecución Hipotecaria	1	1	1	2	1	0	1	1	0	8	0,11%
Juicios de Ejecución Prendaria	5	3	3	2	2	3	1	0	0	19	0,25%
Juicios de Ejecución Fiscal y Apremio	21	20	31	20	24	21	23	29	2	191	2,52%
Secuestros Prendarios	2	5	2	4	3	4	0	5	0	25	0,33%
Juicios Voluntarios	9	12	8	6	8	9	25	66	9	152	2,01%
Juicios Sucesorios	74	79	75	73	74	76	89	88	76	704	9,30%
Juicios Arbitrales	1	0	0	0	0	0	0	0	0	1	0,01%
Juicios Especiales	1	0	13	1	0	0	152	123	0	290	3,83%
Concursos y Quiebras	1	1	0	0	0	0	0	0	0	2	0,03%
Oficios Ley 914	9	5	6	5	11	5	0	30	55	126	1,66%
Apelaciones de Juzgados de Paz	0	0	0	0	0	0	0	2	0	2	0,03%
Juicios de Desalojo	9	9	8	8	7	9	6	13	3	72	0,95%
Juicios de Amparo (Ley 749)	6	1	4	6	3	4	1	0	1	26	0,34%
Medidas Autosatisfactivas	4	1	2	0	1	1	0	0	0	9	0,12%
Varios	66	70	0	0	0	0	0	64	3	203	2,68%
<b>Totales</b>	<b>1063</b>	<b>1036</b>	<b>1031</b>	<b>994</b>	<b>1001</b>	<b>1007</b>	<b>410</b>	<b>761</b>	<b>267</b>	<b>7570</b>	<b>100,00%</b>

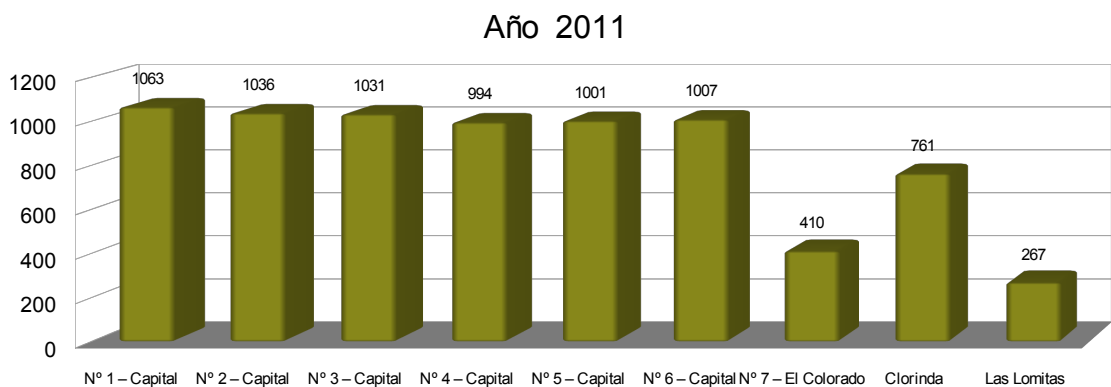
## Causas Ingresadas en Juzgados Civiles y Comerciales por Tipo



### ✓ CAUSAS INGRESADAS POR JUZGADO.

Juzgados Civiles y Comerciales	Total
Nº 1 – Capital	1063
Nº 2 – Capital	1036
Nº 3 – Capital	1031
Nº 4 – Capital	994
Nº 5 – Capital	1001
Nº 6 – Capital	1007
Nº 7 – El Colorado	410
Clorinda	761
Las Lomitas	267
<b>Totales</b>	<b>7570</b>

## Causas Civiles y Comerciales Ingresadas



### III. JUZGADOS CIVILES Y COMERCIALES INCLUYENDO CAUSAS DE OTROS FUEROS.

Items	Causas Civiles	Causas Laborales	Causas de Familia	Causas de Menores	Totales
Juzgado Civil y Comercial N° 1 - Capital	1063				1063
Juzgado Civil y Comercial N° 2 - Capital	1036				1036
Juzgado Civil y Comercial N° 3 - Capital	1031				1031
Juzgado Civil y Comercial N° 4 - Capital	994				994
Juzgado Civil y Comercial N° 5 - Capital	1001				1001
Juzgado Civil y Comercial N° 6 - Capital	1007				1007
Juzgado Civil, Com.del Trab. y Men.-El Colorado	410	9		541	960
Juzgado Civil, Com.y del Trabajo-Clorinda	761	83	94		938
Juzgado Civil, Com.del Trab.y Men.-Las Lomitas	267	13	259	248	787
<b>Totales</b>	<b>7570</b>	<b>105</b>	<b>353</b>	<b>789</b>	<b>8817</b>

A partir del cuarto trimestre del 2011, las causas de Familia ingresadas a los Juzgados de Clorinda y Las Lomitas, son discriminadas y ubicadas en un nuevo instrumento de recolección. A los fines de posibilitar la sumatoria de los valores se mantiene el criterio de tratamiento de la información de los dos primeros periodos, es decir, estas causas se incluyen dentro del rubro varios de Causas civiles en ambos Juzgados.

En las denominadas Causas de Familia se incluyen los casos iniciados en la Oficina de Violencia Familiar de Clorinda que funciona en el Juzgado Civil, Comercial y del Trabajo de dicha localidad.

### 3. FUERO LABORAL.

#### I. EXCMO. TRIBUNAL DEL TRABAJO.

##### ✓ CAUSAS INGRESADAS POR TIPO DE PROCESO.

Clasificación	Sala I	Sala II	Sala III	Totales
Acción Común	153	156	163	472
Acción de Ejecución	0	0	1	1
Acción por Accidentes de Trabajo – Tarifadas	2	1	1	4
Acción por Accidente de Trabajo – Derecho Común	15	11	13	39
Acción de Amparo (Art. 47° – Ley 23.551)	2	2	2	6
Acciones Sumarísimas (exclusión de tutela, desalojos, reinstalación)	2	1	1	4
Oficios Ley N° 914	2	3	2	7
Acción de Aporte de Obra Social	0	0	0	0
Apelaciones Juzgados de 1º Instancia (2º y 3º Circ.)	7	8	9	24
Varios*	4	4	4	12
<b>Totales</b>	<b>187</b>	<b>186</b>	<b>196</b>	<b>569</b>

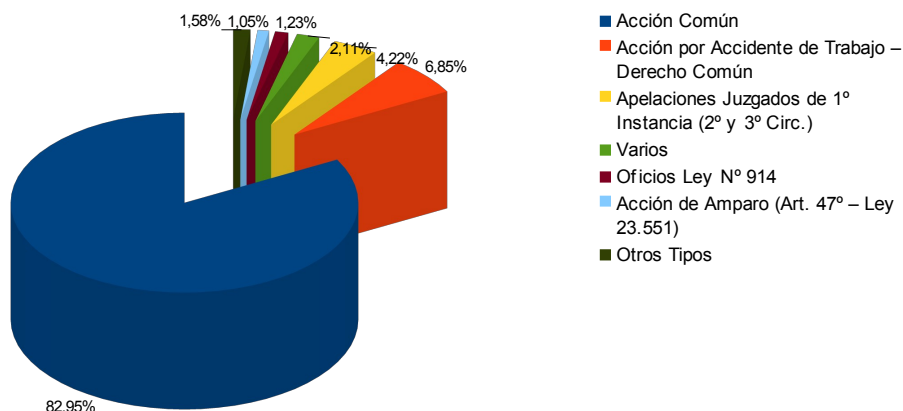
\* exclusión de tutela, desalojos, reinstalación

##### ✓ INCIDENTES INICIADOS

Incidentes Iniciados	Sala I	Sala II	Sala III	Totales
Ejecución de Sentencias	19	19	12	50
Ejecución de Honorarios	45	30	25	100
Medidas Cautelares	26	23	10	59
Varios	27	7	10	44
<b>Totales</b>	<b>117</b>	<b>79</b>	<b>57</b>	<b>253</b>

## Causas Ingresadas por Tipo en Salas Laborales

Año 2011



### II. JUZGADOS MULTIFUEROS

#### ✓ CAUSAS INGRESADAS\*

Dependencias	Totales
Jdo. Civil, Comercial del Trabajo y Menores -El Colorado	9
Jdo. Civil, Comercial del Trabajo - Clorinda	83
Jdo. Civil, Comercial del Trabajo y Menores -Las Lomitas	13
<b>Totales</b>	<b>105</b>

\* No incluye incidentes iniciados

## 4. FUERO DE FAMILIA

### I. EXCMO. TRIBUNAL DE FAMILIA

#### ✓ CAUSAS INICIADAS EN EXCMO TRIBUNAL DE FAMILIA

Items	Total
Expedientes Ingresados	2297
Venidos en Apelación	10
Oficios	104
<b>Total</b>	<b>2.411</b>

#### ✓ INCIDENTES INICIADOS

Incidentes Ingresados al Excmo. Tribunal de Familia	287
---	-----

### II. JUZGADOS MULTIFUEROS

<i>Items</i>	<i>Totales</i>
Jdo de Menores de Clorinda - Fuero Familia	694
Jdo Civil, Com. del Trab y Men. Las Lomitas	259
<b>Total</b>	<b>953</b>

El diseño de la Panilla utilizada por los Juzgados del Interior ("G"), no contempla la discriminación por tipo en los primeros dos trimestres. Al modificarse el instrumento de recolección es posible efectuar dicha discriminación pero, por razones de uniformidad de criterios se los incluye a todos en un mismo valor. A partir del año 2012, contando con los datos totales del año será posible el procesamiento de la información con la discriminación correspondiente.

### III. OFICINA DE VIOLENCIA FAMILIAR

#### ✓ CASOS INICIADOS

<i>Items</i>	<i>Capital</i>	<i>Clorinda</i>	<i>Totales</i>
Por comparencia espontánea	411	60	471
Con Patrocinio letrado	40	5	45
Remitidas por los Jdos de Inst.	52	11	63
Remitidas por los Jdos de Paz	6	18	24
Remitidas por la Policía	0	0	0
Remitidas por Dirección de Niñez y Adolescencia	0	0	0
<b>Total</b>	<b>509</b>	<b>94</b>	<b>603</b>

#### ✓ OTROS VARIOS INICIADOS

<i>Otros Varios iniciados</i>	<i>Formosa</i>	<i>Clorinda</i>	<i>Totales</i>
Incidentes de Reintegro Iniciados	3	0	3
Oficios solicitando informes (Jdos. Inst.)	28	17	45
<b>Totales</b>	<b>31</b>	<b>17</b>	<b>48</b>

#### ✓ LEGAJOS INICIADOS

<i>Legajos Iniciados</i>	<i>Formosa</i>	<i>Clorinda</i>	<i>Totales</i>
Legajos Iniciados	6	0	6
<b>Totales</b>	<b>6</b>	<b>0</b>	<b>6</b>

### IV. DENUNCIAS DE VIOLENCIA FAMILIAR RECIBIDAS EN JUZGADOS DE PAZ DE MENOR CUANTÍA DEL INTERIOR

<i>Dependencias</i>	<i>Violencia</i>
Herradura	7
El Colorado	0
Palo Santo	2
Misión Laishí	8
Comandante Fontana	11
Pirané	46
Ibarreta	7
Laguna Blanca	26
General Belgrano	13
General Güemes	8
Las Lomitas	0



Estanislao del Campo	2
Ing. Juárez	27
Pozo del Tigre	0
<b>Total</b>	<b>157</b>

**TOTAL DE DENUNCIAS POR VIOLENCIA FAMILIAR → 760**

## 5. FUERO DE MENORES

### I. JUZGADOS DE MENORES CAPITAL

#### ✓ CARGA LABORAL POR SECRETARÍA

Secretaría	Secretarías		Totales
	Nº 1	Nº 2	
Expedientes Penales	248	200	448
Expedientes Contravencionales	101	136	237
Expedientes Tutelares	49	41	90
Oficios / Exhortos para Diligenciar	60	74	134
<b>Totales</b>	<b>458</b>	<b>451</b>	<b>909</b>

### II. JUZGADOS DE MENORES CLORINDA

#### ✓ SECRETARÍA PENAL Y CONTRAVENCIONAL

Totales Parciales	Totales
Expedientes Penales	91
Expedientes Contravencionales	110
Expedientes Tutelares	0
Oficios/ Exhortos para Diligenciar	198
<b>Totales Parciales</b>	<b>399</b>

#### ✓ SECRETARÍA TUTELAR Y ASISTENCIAL

Totales Parciales	Totales
Malos Tratos	0
Abandono	7
Fuga de Hogar (Averiguación de paradero)	34
Víctima de Abuso	33
Otras Situaciones	33
Oficios o Exhortos para Diligenciar	8
<b>Totales Parciales</b>	<b>115</b>

#### ✓ TOTALES

Secretarías	Totales
Secretaría Penal y Contravencional	399
Secretaría Tutelar y Asistencial	115
<b>Total</b>	<b>514</b>

### III. JUZGADOS MULTIFUEROS

#### ✓ SECRETARÍA PENAL Y CONTRAVENCIONAL

<i>Totales Parciales</i>	El Colorado	Las Lomitas	<i>Totales</i>
Expedientes Penales	124	89	213
Expedientes Contravencionales	99	65	164
Expedientes Tutelares	20	10	30
Oficios/ Exhortos para Diligenciar	103	0	103
<i>Totales Parciales</i>	<b>346</b>	<b>164</b>	<b>510</b>

#### ✓ SECRETARÍA TUTELAR Y ASISTENCIAL

<i>Totales Parciales</i>	El Colorado	Las Lomitas	<i>Totales</i>
Malos Tratos	0	4	4
Abandono	1	0	1
Fuga de Hogar (Averiguación de paradero)	39	36	75
Víctima de Abuso	0	3	3
Otras Situaciones	115	41	156
Oficios o Exhortos para Diligenciar	40	0	40
<i>Totales Parciales</i>	<b>195</b>	<b>84</b>	<b>279</b>

#### ✓ TOTALES

<i>Totales Parciales</i>	El Colorado	Las Lomitas	<i>Totales</i>
Secretaría Penal y Contravencional	346	164	510
Secretaría Tutelar y Asistencial	195	84	279
<b>Totales</b>	<b>541</b>	<b>248</b>	<b>789</b>

## 6. FUERO PENAL

### I. EXCMAS. CÁMARAS CRIMINALES

<i>Cámaras Criminales</i>	En Apelación	Elev.a Juicio	Recursos	Varios	<i>Totales</i>
Excma. Cámara Primera	200	172	19	166	557
Excma. Cámara Segunda	207	176	12	36	431
<i>Totales</i>	<b>407</b>	<b>348</b>	<b>31</b>	<b>202</b>	<b>988</b>

### II. JUZGADOS DE INSTRUCCIÓN Y CORRECCIONAL

#### ✓ CAUSAS INGRESADAS POR TIPO

<i>Ítems</i>	Correccional	Criminales	Contrav.	Varios	<i>Totales</i>
Jdo. de Inst.y Correc.N° 1 - Capital	515	268	1	344	1.128
Jdo. de Inst.y Correc.N° 2 - Capital	834	304	2	612	1.752
Jdo. de Inst.y Correc.N° 3 - Capital	831	339	6	620	1.796

Jdo. de Inst.y Correc.N° 4 - Capital	945	401	2	547	1.895
Jdo. de Inst.y Correc.N° 5 - Capital	373	179	6	591	1.149
Jdo. de Inst.y Correc.N° 6 - Capital	743	288	2	385	1.418
Jdo. de Inst.y Correc.N° 1 - Clorinda	761	286	3	233	1.283
Jdo. de Inst.y Correc.N° 2 - Clorinda	573	309	14	269	1.165
Jdo. de Inst.y Correc.N° 1 - Las Lomitas	1049	373	0	66	1.488
<b>Totales</b>	<b>6.624</b>	<b>2.747</b>	<b>36</b>	<b>3.667</b>	<b>13.074</b>

✓ **DESESTIMACIONES Y EXPEDIENTES CONCLUIDOS**

Items	Desestimación	Exptes Concluidos	Totales
Jdo. de Inst.y Correc.N° 1 - Capital	75	220	295
Jdo. de Inst.y Correc.N° 2 - Capital	193	71	264
Jdo. de Inst.y Correc.N° 3 - Capital	166	90	256
Jdo. de Inst.y Correc.N° 4 - Capital	206	658	864
Jdo. de Inst.y Correc.N° 5 - Capital	244	619	863
Jdo. de Inst.y Correc.N° 6 - Capital	122	28	150
Jdo. de Inst.y Correc.N° 1 - Clorinda	119	79	198
Jdo. de Inst.y Correc.N° 2 - Clorinda	62	9	71
Jdo. de Inst.y Correc.N° 1 - Las Lomitas	148	34	182
<b>Totales</b>	<b>1.335</b>	<b>1.808</b>	<b>3.143</b>

✓ **CAUSAS PARALIZADAS**

Items	Correccionales	Criminales	Totales
Jdo. de Inst.y Correc.N° 1 - Capital	137	87	224
Jdo. de Inst.y Correc.N° 2 - Capital	0	0	0
Jdo. de Inst.y Correc.N° 3 - Capital	219	135	354
Jdo. de Inst.y Correc.N° 4 - Capital	6	5	11
Jdo. de Inst.y Correc.N° 5 - Capital	122	54	176
Jdo. de Inst.y Correc.N° 6 - Capital	320	183	503
Jdo. de Inst.y Correc.N° 1 - Clorinda	276	139	415
Jdo. de Inst.y Correc.N° 2 - Clorinda	278	86	364
Jdo. de Inst.y Correc.N° 1 - Las Lomitas	304	189	493
<b>Totales</b>	<b>1.662</b>	<b>878</b>	<b>2.540</b>

✓ **CAUSAS INGRESADAS DESCONTANDO CAUSAS PARALIZADAS Y DESESTIMACIONES.**

Items	Ingresados	Desest/Paraliz	Total Neto
Jdo. de Inst.y Correc.N° 1 - Capital	1.128	519	609
Jdo. de Inst.y Correc.N° 2 - Capital	1.752	264	1.488
Jdo. de Inst.y Correc.N° 3 - Capital	1.796	610	1.186
Jdo. de Inst.y Correc.N° 4 - Capital	1.895	875	1.020
Jdo. de Inst.y Correc.N° 5 - Capital	1.149	1.039	110
Jdo. de Inst.y Correc.N° 6 - Capital	1.418	653	765
Jdo. de Inst.y Correc.N° 1 - Clorinda	1.283	613	670
Jdo. de Inst.y Correc.N° 2 - Clorinda	1.165	435	730
Jdo. de Inst.y Correc.N° 1 - Las Lomitas	1.488	675	813
<b>Totales</b>	<b>13.074</b>	<b>5.683</b>	<b>7.391</b>

### III. JUZGADO DE EJECUCIÓN PENAL

Items	Total
Cumplimiento de Ejecución Penal	110
Condena Condicional	50
Medidas de Seguridad (inimputable)	0
Habeas Corpus Correctivo	19
Suspensión de Juicio a Prueba (inc. "f" Art. 26° bis -C.P.P)	555
Apelaciones de Medidas disciplinarias Adm	0
Otros	25
<b>Total</b>	<b>759</b>

### IV. OFICINA DE GESTIÓN DE AUDIENCIAS

Tipo Causa	Total
Criminales	76
Correccionales	444
Varios	15
<b>Totales</b>	<b>535</b>

## 7. JUSTICIA DE PAZ DE MENOR CUANTÍA

### I. JUZGADOS DE PAZ DE MENOR CUANTÍA

#### ✓ JUZGADOS DE PAZ CON SECRETARÍAS

Dependencia	Expedientes Civiles		Exptes Contravencionales			Totales
	Civiles	Varios	Contrav.	Varios	Ley 24449	
N°1 - Capital	88	15	1557	49	131	1.840
N°2 - Capital	149	20	1641	38	120	1.968
Clorinda	77	21	619	0	223	940
<b>Total</b>	<b>314</b>	<b>56</b>	<b>3817</b>	<b>87</b>	<b>474</b>	<b>4.748</b>

**Varios Civiles:** Expedientes Ingresados de las Delegaciones.

**Varios Penales:** Expedientes en consulta.

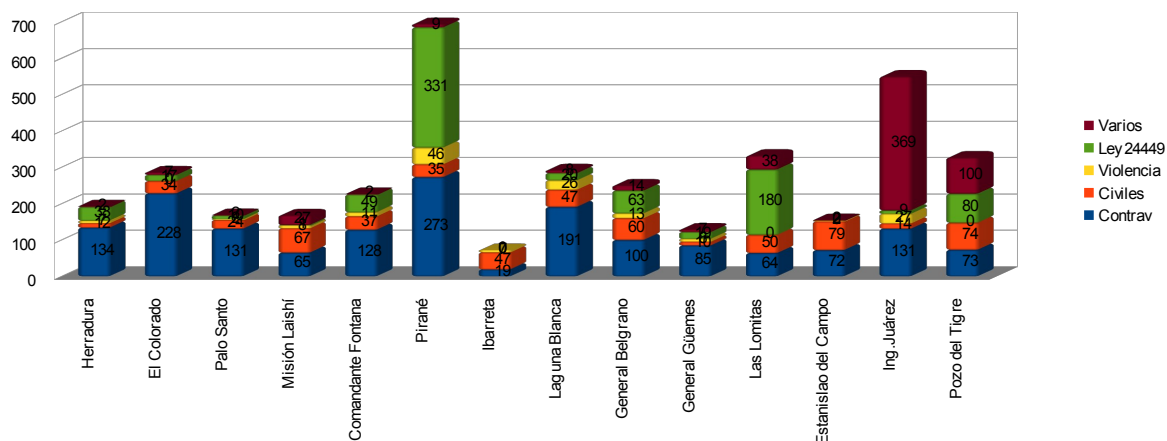
#### ✓ JUZGADOS DE PAZ SIN SECRETARÍAS

Dependencias	Contrav	Civiles	Violencia	Ley 24449	Varios	Total
Herradura	134	12	7	38	2	193
El Colorado	228	34	0	17	7	286
Palo Santo	131	24	2	10	2	169
Misión Laishi	65	67	8	1	27	168
Comandante Fontana	128	37	11	49	2	227
Pirané	273	35	46	331	9	694
Ibarreta	19	47	7	0	0	73
Laguna Blanca	191	47	26	20	8	292
General Belgrano	100	60	13	63	14	250
General Güemes	85	10	8	19	7	129
Las Lomitas	64	50	0	180	38	332

<b>Estanislao del Campo</b>	72	79	2	0	2	<b>155</b>
<b>Ing. Juárez</b>	131	14	27	9	369	<b>550</b>
<b>Pozo del Tigre</b>	73	74	0	80	100	<b>327</b>
<b>Total</b>	<b>1694</b>	<b>590</b>	<b>157</b>	<b>817</b>	<b>587</b>	<b>3.845</b>

### Causas Ingresadas en Juzgados de Paz sin Secretarías

Año 2011

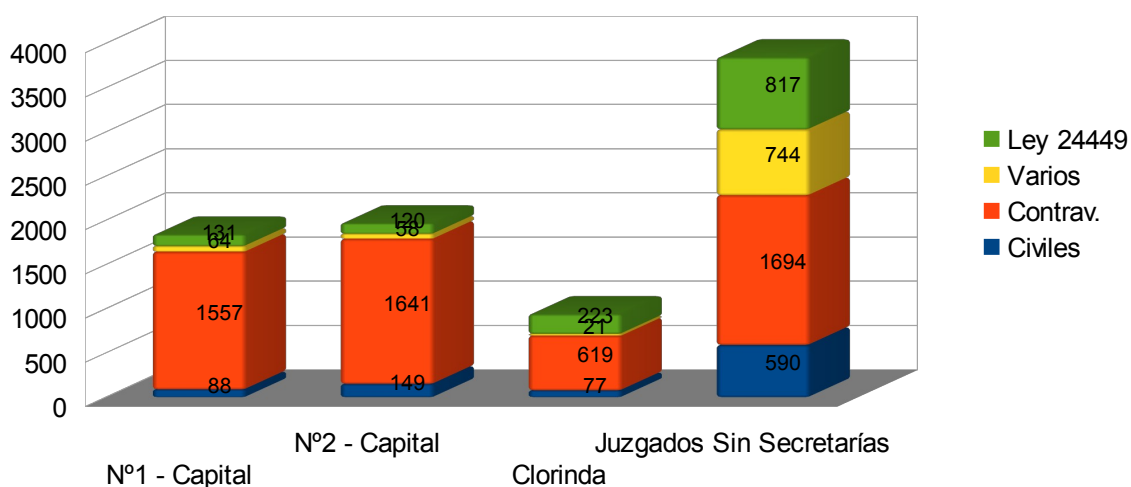


### ✓ RESUMEN

Dependencia	Civiles	Contrav.	Varios	Ley 24449	Totales
<b>Nº1 - Capital</b>	88	1557	64	131	<b>1840</b>
<b>Nº2 - Capital</b>	149	1641	58	120	<b>1968</b>
<b>Clorinda</b>	77	619	21	223	<b>940</b>
<b>Juzgados Sin Secretarías</b>	590	1694	744	817	<b>3845</b>
<b>Totales</b>	<b>904</b>	<b>5511</b>	<b>887</b>	<b>1291</b>	<b>8593</b>

### Causas Ingresadas en Juzgados de Paz

Año 2011



## II. DELEGACIONES VECINALES

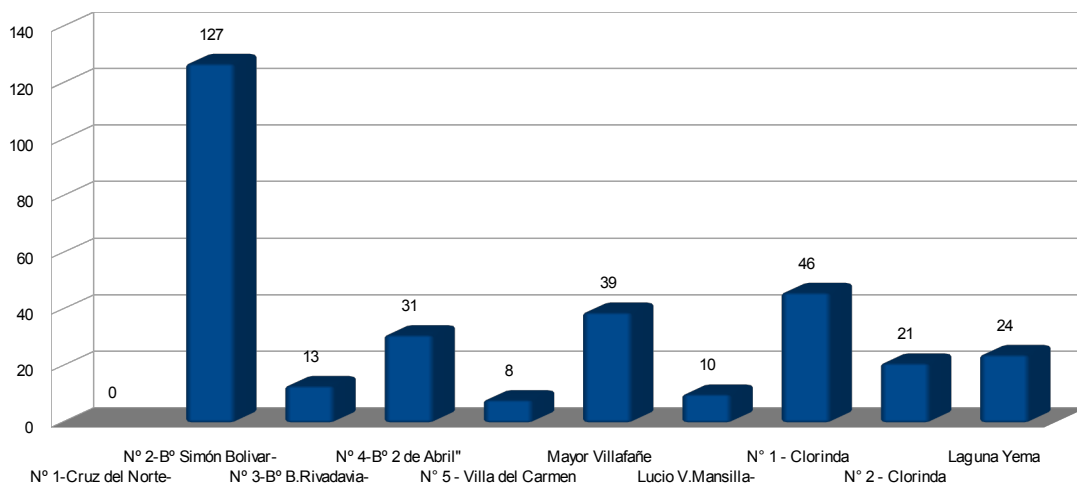
Delegaciones Vecinales	Totales
Del. Vecinal Nº 1-Cruz del Norte-	0
Del. Vecinal Nº 2-Bº Simón Bolívar-	127

Del. Vecinal N° 3-B° B.Rivadavia-	13
Del. Vecinal N° 4-B° 2 de Abril"	31
Delegación Vecinal N° 5 - Villa del Carmen	8
Deleg. Vecinal N° - Mayor Villafañe	39
Deleg. Vecinal - Lucio V.Mansilla-	10
Delegación Vecinal N° 1 - Clorinda	46
Delegación Vecinal N° 2 - Clorinda	21
Delegación Vecinal - Laguna Yema	24
<b>Total</b>	<b>319</b>

**Incluye:** CONFLICTOS VECINALES, CONFLICTOS CIVILES Y OTROS CONFLICTOS

## Casos Iniciados en Delegaciones Vecinales

Año 2011



## 8. OTRAS DEPENDENCIAS JUDICIALES

### I. REGISTRO DE ASPIRANTES CON FINES DE ADOPCIÓN

Ítems	Totales
Total de solicitudes ingresadas* (Histórico)	801
Solicitudes ingresadas en el Año	99
<b>Totales</b>	<b>900</b>

\* Desde la creación de la oficina. No se computa en el total como carga laboral

### II. CENTRO ALTERNATIVO DE RESOLUCIÓN DE CONFLICTOS

Casos Iniciados	Totales	%
Por presentación espontánea	366	35,53%
Por derivación de Juzgados Civiles	1	0,10%
Por derivación del Excmo. Tribunal de Familia	16	1,55%
Derivados por Profesionales	141	13,69%
Otras Derivaciones	506	49,13%
<b>Totales</b>	<b>1030</b>	<b>100,00%</b>

## 9. RESUMEN DE CAUSAS / CASOS INICIADOS

### I. RESUMEN POR FUERO Y DEPENDENCIA JUDICIAL.

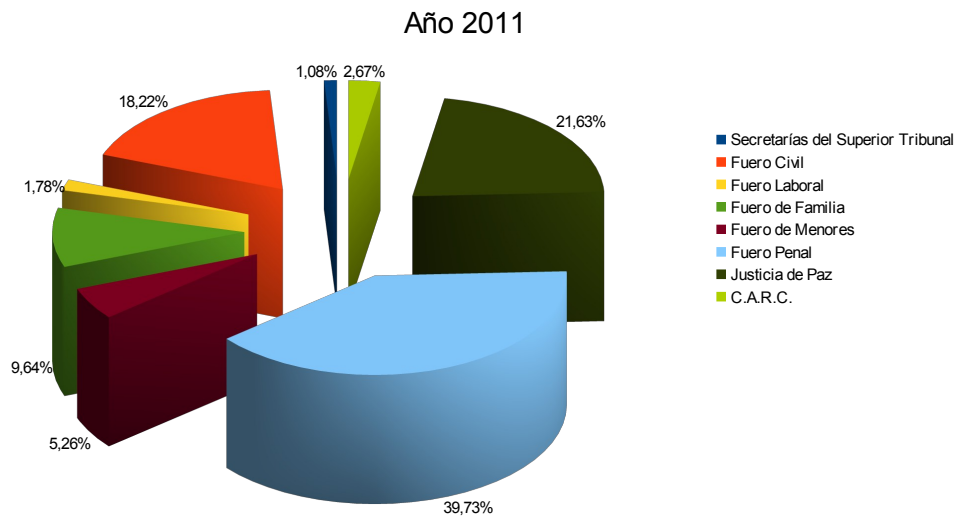
<i>Dependencias /Fueros</i>	<b>Totales</b>	<b>Totales x Fuero</b>
Secretaría de Recursos	188	
Secretaría de Trámites	201	
<b>Total STJ</b>		<b>389</b>
Excma. Cámara Civil y Comercial	612	
Juzgados Civiles y Comerciales	7.570	
<b>Total Civil</b>		<b>8.182</b>
Salas Laborales del Excmo. Tribunal del Trabajo	569	
Juzgados Multifueros del Interior - Fuero del Trabajo	105	
<b>Total Trabajo</b>		<b>674</b>
Excmo. Tribunal de Familia	2.411	
Juzgados Multifueros del Interior - Fuero de Familia	953	
Oficina de Violencia Familiar - Capital	509	
Oficina de Violencia Familiar - Clorinda	94	
<b>Total Familia</b>		<b>3.967</b>
Juzgado de Menores Capital	909	
Juzgado de Menores Clorinda	514	
Juzgados Multifueros del Interior - Fuero de Menores	789	
<b>Total Menores</b>		<b>2.212</b>
Excma. Cámaras Criminales	988	
Juzgados de Instrucción y Correccional	13.074	
Juzgado de Ejecución Penal	759	
Plan de Oralidad en el Fuero Penal	535	
<b>Total Penal</b>		<b>15356</b>
Juzgados de Paz de Menor Cuantía	8.593	
Delegaciones Vecinales	319	
<b>Total Justicia de Paz</b>		<b>8.912</b>
Centro Alternativo de Resolución de Conflictos	1.030	
<b>Total C.A.R.C.</b>		<b>1.030</b>
<b>Totales</b>	<b>40.722</b>	<b>40.722</b>

Para el calculo del **total de causas ingresados al sistema judicial** , al los 40.187 del total, se deben descontar 17 casos que ingresaron al CARC derivados del Excmo. Tribunal de Familia (16) y de los Juzgados Civiles y Comerciales (1), lo que nos da un total de 40.170 causas ingresadas. De no realizarse esta operatoria se estaría efectuando una doble contabilización de las causas.

### II. RESUMEN POR FUERO DE LA CARGA LABORAL.

<b>Fueros</b>	<b>Totales</b>	<b>%</b>
Secretarías del Superior Tribunal	389	<b>0,96</b>
Fuero Civil	8.182	<b>20,09</b>
Fuero Laboral	674	<b>1,66</b>
Fuero de Familia	3.967	<b>9,74</b>
Fuero de Menores	2.212	<b>5,43</b>
Fuero Penal	15356	<b>37,71</b>
Justicia de Paz	8.912	<b>21,88</b>
C.A.R.C.	1.030	<b>2,53</b>
<b>Totales</b>	<b>40722</b>	<b>100,00</b>

## Causas Ingresadas por Fuero



### III. DETALE DE LA CARGA LABORAL POR DEPENDENCIAS Y FUEROS.-

Dependencias	Totales	%
Secretaría de Recursos	188	0,46%
Secretaría de Trámites	201	0,49%
Excma. Cámara Civil y Comercial	612	1,50%
Juzgados Civiles y Comerciales	7.570	18,59%
Salas Laborales	569	1,40%
Jdos Multifueros-Fuero del Trabajo	105	0,26%
Excmo. Tribunal de Familia	2.411	5,92%
Jdos Multifueros-Fuero de Familia	953	2,34%
Oficina de Violencia Familiar Capital	509	1,25%
Oficina de Violencia Familiar Clorinda	94	0,23%
Jdo de Menores Capital	909	2,23%
Jdo de Menores Clorinda	514	1,26%
Jdos Multifueros-Fuero de Menores	789	1,94%
Excma. Cámaras Criminales	988	2,43%
Jdos de Instrucción y Correc.	13.074	32,11%
Plan de Oralidad en el Fuero Penal	535	1,31%
Juzgado de Ejecución Penal	759	1,86%
Jdos de Paz de Menor Cuantía	8.593	21,10%
Delegaciones Vecinales	319	0,78%
C.A.R.C.	1.030	2,53%
<b>Totales</b>	<b>40.722</b>	<b>100,00%</b>

### IV. CARGA LABORAL POR DEPENDENCIA.

Dependencias	Totales
Jdos de Inst. y Correc.	13.074
Jdos de Paz de M. Cuantía	8.593
Jdos Civiles y Comerciales	8.817
Excmo. Tribunal de Familia	2.411
C.A.R.C.	1.030



<b>Excma. Cámaras Criminales</b>	<b>988</b>
<b>Jdo de Menores (Capital y Clorinda)</b>	<b>2.117</b>
<b>Juzgado de Ejecución Penal</b>	<b>759</b>
<b>Excma. Cámara Civil y Comercial</b>	<b>612</b>
<b>Salas Laborales</b>	<b>569</b>
<b>Plan de Oralidad en el Fuero Penal</b>	<b>535</b>
<b>OVI -Capital</b>	<b>509</b>
<b>Delegaciones Vecinales</b>	<b>319</b>
<b>Secretaría del STJ</b>	<b>389</b>
<b>Totales</b>	<b>40.722</b>

En los Juzgados Civiles y Comerciales se incluyen las causas de otros fueros que ingresan a través de los Juzgados Multifueros de El Colorado, Clorinda y Las Lomitas.

### Total de Carga Laboral por Dependencia

Año 2011

